

Klassifizierung

Kategorisierung von Daten

Frank Seefeld
fseefeld@netik.de

02.02.2018



Einführung

1. Schafft Transparenz über die Inhalte
2. Gibt den Wert und den Schutzbedarf der Daten wieder
3. Ermöglicht das zeitnahe Löschen nicht mehr benötigter Daten
4. Verhindert den unbemerkten Verlust von Daten
5. Ermöglicht das Nutzen der Daten!
6. Ist das zentrale, steuernde Element und Trigger für Aktionen
7. Ermöglicht eine Automation und einen geregelten Umgang mit Daten

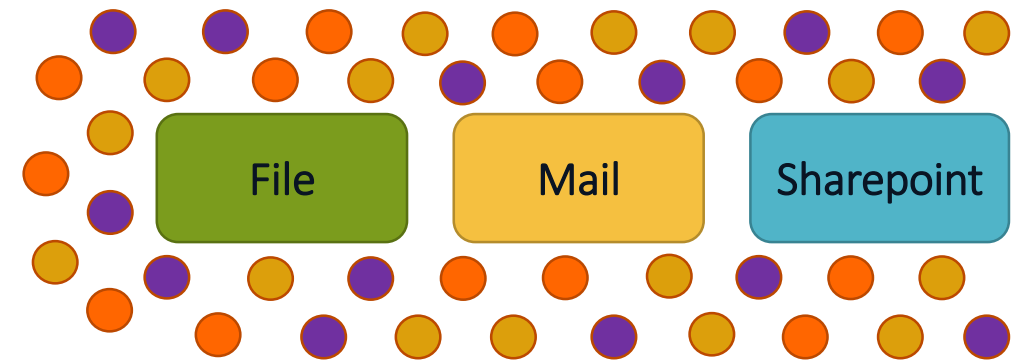
Einführung

Unstrukturierte, räumlich verteilte Daten

- Share Point, File Sharing,
- File Server, E-Mail Systeme

Beispiel: 1 TB unstrukturierte Daten
= 106.000 Pakete Papier
= 7,5 km Leitz-Ordner

Personenbezogene Daten inklusive !!



Wahrheit

3

netik

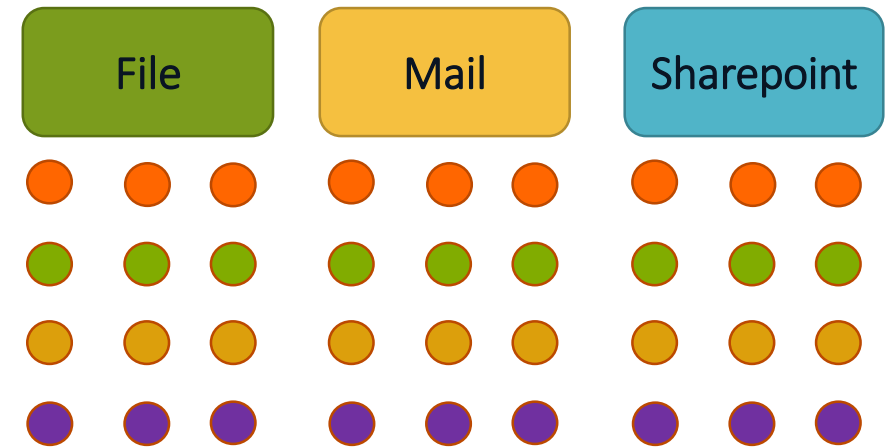
Klassifizierung

1. **Sensible Informationen, die besonders geschützt werden müssen**
- personenbezogene Daten

2. **Wichtige Informationen, die archiviert werden müssen**
- Verträge, Rechnungen, geschäftsrelevant

3. **Passive Informationen, die wenig gebraucht werden**
- Protokolle, Bilder, technische Beschreibungen

4. **Überflüssige Informationen, die gelöscht werden könnten**
Hinweise, Terminabsprachen, „veraltete“ Dokumente



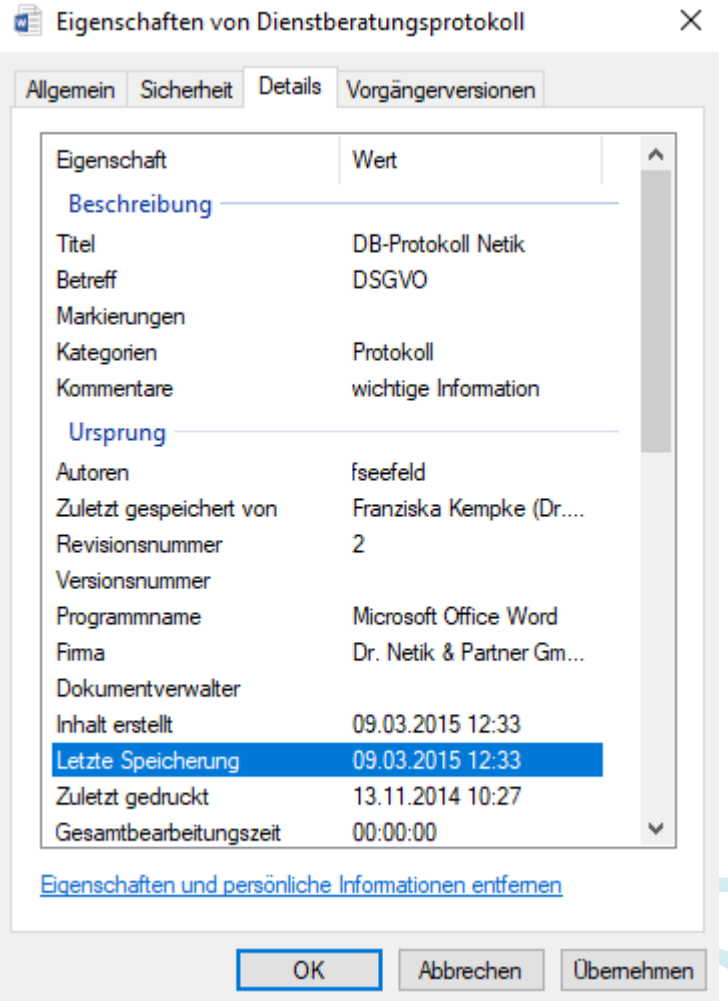
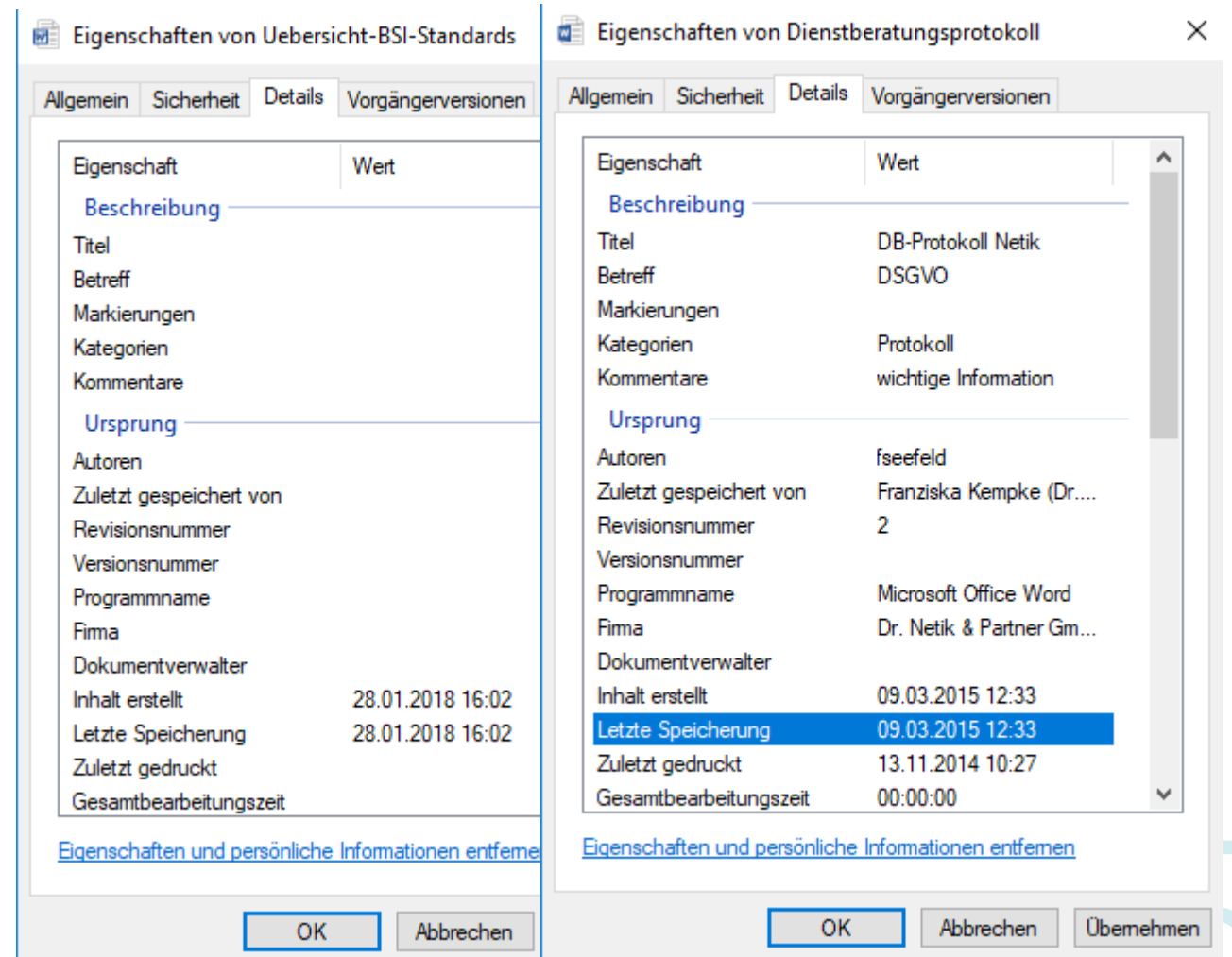
Klassifizierung

Verfahrensanweisung zur Klassifizierung

Nutzung der Volltextsuche zur Eingruppierung

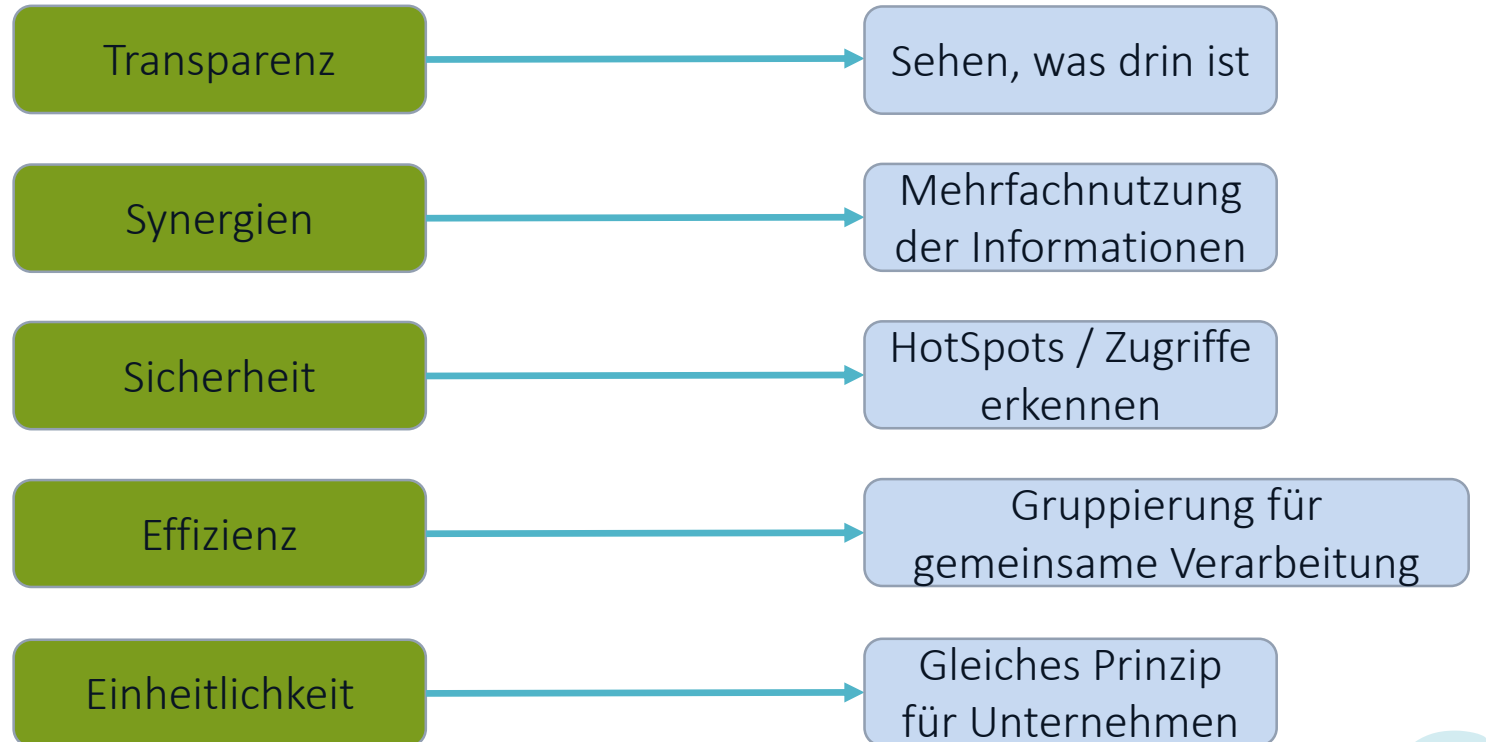
Eigenschaftsfelder nutzen

Reporting Tools verwenden



Vorteile

1. Standardisierung
2. Audit / Berichte
3. Zugriffsrechte neuordnen
4. Vorfälle sehen
5. „Datenmüll“ entsorgen
6. Sicherheit



6

Dokumentation

Tool - Docusnap Funktionen

IT-Inventarisierung

Zeitgesteuerte, agentenlose Inventarisierung der Hard- und Software

Inkl. der Konfigurationen von vielen Applikationsservern, wie z. B. Microsoft Exchange, SharePoint, VMware und das Active Directory.

Visualisierung

Umfassender Überblick über die IT-Infrastruktur

Automatisch generierte Netzwerkpläne
Regelbasierte Erkennung und grafische Darstellung von Beziehungen zwischen IT-Komponenten und IT-Assets.

Berechtigungsanalyse

Analyse und grafische Auswertung von Zugriffsberechtigungen

- Dateisysteme
- Microsoft Exchange
- SharePoint

Unterstützung von Sicherheitsaudits durch vorgefertigte Auswertungen.

Lizenzmanagement

Abbildung, Auswertung und Darstellung von komplexen Lizenzmodellen.

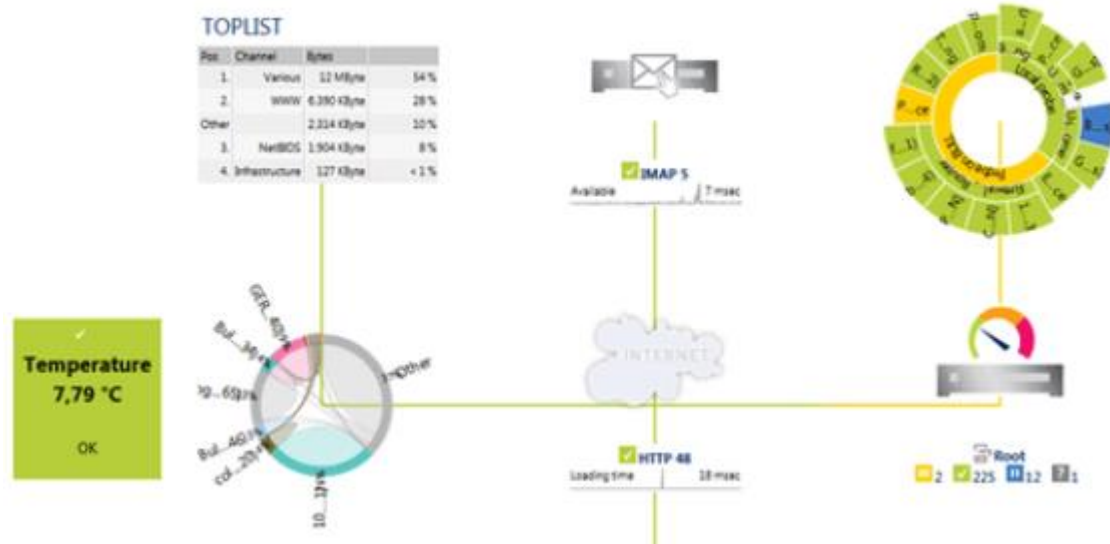
Abgleich der erfassten Lizenzen mit dem installierten Lizenzbestand

Tool - Docusnap

Neue DSGVO Berichte:

- DSGVO AD Benutzer – deaktivierte Benutzerkonten
- DSGVO Exchange Postfächer – deaktivierte Mailboxen
- DSGVO Exchange Verteilergruppen – Verteilergruppen
- DSGVO Freigaben – alle Freigaben
- DSGVO Server – alle Domänencontroller und
- DSGVO Software – installierte Software von allen Windows Systemen

Tool PRTG - Systemmonitoring - Proaktiv



Ordner, Dateien, Protokolle und Berichte inhaltlich überwachen

Mehr als 200 verschiedene Sensor-Typen

Bandbreitenüberwachung

Applikationsüberwachung

LAN, WAN, VPN

Event-Logging

SLA-Monitoring

Einbindung MIB's unterschiedlicher Hersteller

Benachrichtungsfunktionen

Erstellung und Überwachung von Workflows

Tool – Citrix Sharefile

Sicherer Dateiaustausch

1. Zugriff auf Dateien im Unternehmen und/oder in der Cloud
2. Schutz der Dokumente / Inhalte
3. Mobiler Zugriff auf bestehende Netzwerkfreigaben oder andere Datenspeicher
4. Automatisierung durch Dokumentenworkflows
5. Anmeldung durch AD-Authentifizierung

Vorteile:

- Geschützte Filesharing Funktionen im eigenen Unternehmen
- Zielorientierte Ablage der Daten durch automatisierte Workflows
- Festlegen von eigenen Berechtigungen
- Keine Mails mit Anhängen verschicken

Vielen Dank !